

Nizko nakladalna vozila





Kompetenca po vsej Evropi.

Schwarz Müller že 150 let izdeluje gospodarska vozila za specifične izzive. Te izkušnje strankam zagotavljajo resnično dodano vrednost.

Skupina Schwarz Müller je mednarodno delujoče avstrijsko družinsko podjetje. Danes velja za enega vodilnih ponudnikov celovitih rešitev na področju gospodarskih vozil v Evropi in ima poslovne enote trenutno v 21 državah s težiščem v srednji in vzhodni Evropi.

Schwarz Müller ponuja širok spekter vozil in vselej popolne rešitve za najrazličnejše panoge. Kot premijski proizvajalec in vodilni inovator vedno znova postavlja nove standarde pri nosilnosti in upravljanju, kar odločilno povečuje dodano vrednost pri vsakodnevni uporabi.

Tudi obsežna ponudba storitev skozi celoten življenjski cikel izdelka že desetletja govori v prid podjetju Schwarz Müller: čas uporabe vašega vozila se občutno podaljša. Storitve segajo od vzdrževanja prek razpoložljivosti originalnih nadomestnih delov do najema in lizinga.

Proizvodnja skupine Schwarz Müller poteka na štirih proizvodnih lokacijah: na matičnem sedežu v Freinbergu (Zgornja Avstrija) kjer nastajajo posebna vozila.

Na Češkem in Madžarskem se izdelujejo standardna in standardu podobna vozila, v kraju Neustadt/Dosse pa vozila za prevoz zabojnikov. Letno proizvodne hale zapusti okoli 11.000 vozil. Več kot 350 servisnih točk vzdolž velikih evropskih prometnih poti poleg tega zagotavlja vsakodnevno pripravljenost vozil za uporabo.

Od leta 1871 si je Schwarz Müller s kompetentnostjo in znanjem svojih zaposlenih izboril vodilni položaj na področju inovacij in tehnologije v panogi. Tako že več kot 25 let postavlja merila v lahki gradnji.

Tudi pri konstrukciji, kovinski gradnji ali varilni tehniki Schwarz Müller redno poskrbi za nove razvojne dosežke ali kot eden prvih ponudnikov uporablja nove tehnologije za gradnjo vozil. Tako inovacije postanejo primerne za serijsko proizvodnjo. Kadar gre torej za inteligentne rešitve na področju vozil, posebne zahteve ali najboljšo možno kakovost, je Schwarz Müller vaš idealni partner.

Intelligentna vozila z vizijo.

Schwarz Müller mora biti kos različnim izzivom. Zato se razlika začne že pri konstrukciji.

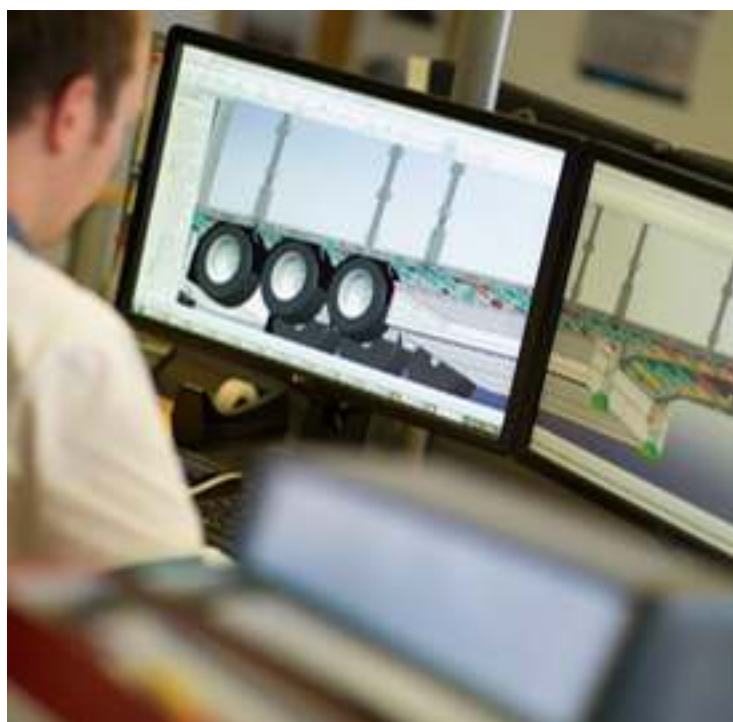
Vloga priklopnih vozil bo v prihodnosti v primerjavi z vlačilci še naprej naraščala, saj lahko število vlačilcev zaradi obstoječe gostote prometa ter infrastrukturnih in zakonodajnih okvirnih pogojev raste le še počasi. Zato je treba povečati zmogljivost prikolic in nadgradenj. Schwarz Müller to razvojno smer pospešuje z inteligentnimi konstrukcijami: na področju nadgradenj in prikolic je mogoče marsikaj od večje nosilnosti prek daljše pripravljenosti za uporabo in enostavnejšega upravljanja do prihrankov stroškov.

Vizijo inteligentnih vozil, Schwarz Müller uresničuje s kompetentno in inovativno ekipo okoli 2.150 sodelavcev s področij razvoja, konstrukcije in proizvodnje. Najnovejše inovacije, kot so sedlasta polprikolica POWER LINE, prvo potisno dno pod sedmimi tonami ali termo korito za temperaturno vodene prevoze asfalta, so prepričljivi primeri inovativnega duha.

Tudi ko gre za kakovost, Schwarz Müller ničesar ne prepušča naključju: 3D-načrtovanje do najmanjših podrobnosti in visoko učinkovite metode za zagotavljanje kakovosti zagotavljajo zmogljivost vozil v praksi.

Za Schwarz Müller je značilno specializirano ravnanje z jeklom in aluminijem v proizvodnji. Med drugim tako nastaja prav tista vrhunska kakovost, zaradi katere so vozila Schwarz Müller tako prepoznavna.

Z vozili obeh blagovnih znamk Schwarz Müller in Hüffermann podjetje oskrbuje gradbeništvo, infrastrukturna podjetja, surovinsko in reciklažno industrijo ter prevozna podjetja v notranjem in mednarodnem prometu. Kot edini ponudnik celovitih rešitev na vrhunski ravni podjetje v osmih skupinah izdeluje skupno 150 tipov vozil. Z več kot 1.000 različicami modelov je mogoče uresničiti tako rekoč vsako specifično zahtevo stranke. Vsa vozila združujejo: najvišja kakovost, robustnost, vzdržljivost in optimalna nosilnost.



Intelligentne rešitve za najvišjo prilagodljivost.

Nizko nakladalna vozila podjetja Schwarzmüller so pravi mojstri za vse. Prevažajo gradbene stroje s težo do 60 ton pa tudi les, zabojnike in drugo razsežno blago. Vsako nizko nakladalno vozilo odlikuje velika prilagodljivost, zato se prilega najrazličnejšim zahtevam.

Nizko nakladalna vozila podjetja Schwarzmüller so zasnovana za robustnost, dolgo življenjsko dobo in popolno prilagodljivost, kot se to pričakuje od vrhunskih izdelkov: ponujajo več in so dlje v uporabi.

Edinstvena paleta okoli 30 različnih skupin vozil z 2 do 5 osmi, različnimi platoji, sestavnimi deli različnih proizvajalcev in različno dodatno opremo ima en sam namen: obvladati vsak izziv pri prevozu gradbenih strojev ali gradbenih materialov!



Na ta nizko nakladalna vozila gre preprosto vse.

Schwarz Müller ponuja prikolice z vlečno ročico, prikolice s centralno osjo in sedlaste polprikolice v izvedbah z 2 do 5 osmi ter z različnimi krmilnimi osmi. Platoji so lahko ravni, kolenasti ali tudi raztegljivi. Oprema s koli za prevoz lesa ali s twistlocki za zabojnike še dodatno razširi možnosti uporabe. S hidravlično spustljivimi platoji se dodatna nakladalna višina doseže vselej, ko jo potrebujete.

K inteligentni zasnovi podjetja Schwarz Müller sodijo obsežne podrobnosti opreme ter možnosti opreme za nadaljnjo optimizacijo uporabe glede na panogo in tovor. Tako je zadnjo nakladalno rampo mogoče opcijsko izvesti tudi dvodelno, serijsko pa je premična po širini.

Poleg tega je opcijsko mogoče hidravlično upravljanje ramp tako v navpični kot v vodoravni smeri. Za zadosten prostor za shranjevanje skrbita predal za pribor in opcijsko razpoložljivi zaboji za orodje. Raztegljive opozorilne table in vrtljive opozorilne luči dopolnjujejo zakonsko zahtevano opremo pri izrednem prevozu. Dodana vrednost ne nastaja le pri natovarjanju, temveč tudi z večjo stabilnostjo, lažjim upravljanjem in večjo varnostjo za voznika.

Možni so različni vložni podi iz mehkega lesa, trdega lesa, gumijaste obloge ali rešetkasti podi.

prikolica z vlečno kljuko



Sedlasta polprikolica



Prikolica s centralno osjo



	Nizko nakladalna sedlasta polprikolica			Nizko nakladalna prikolica s centralno osjo		Nizko nakladalna prikolica z vlečno kljuko			
	2-osna	3-osna	4-osna	2-osna	3-osna	2-osna	3-osna	4-osna	5-osna
Tehnične osne obremenitve	9 t / 10 t	9 t / 10 t	9 t / 10 t	10 t	10 t	10 t	10 t	10 t	10 t
Obremenitev sedla	18 t	12 t / 18 t	12 t / 18 t						
Tehnična skupna teža	36 t / 38 t	39 t / 48 t	48 t / 58 t	21 t	31 t	20 t	30 t	40 t	50 t
Lastna teža	od 7 t	od 8 t	od 9,5 t	od 4,4 t	do 6,2 t	do 4,2 t	do 5,7 t	do 7,8 t	do 9,9 t
Možna tehnilna nosilnost	do 31 t	do 40 t	do 48,5 t	do 16,6 t	od 24,8 t	od 15,8 t	od 24,3 t	od 32,2 t	od 40,1 t

Standardna oprema

Standardno opremo nizko nakladalnih vozil Schwarzmüller odlikuje 14 kakovostnih podrobnosti. Predstavljajo trenutno stanje tehničnega razvoja in temeljijo na desetletjih izkušenj podjetja Schwarzmüller s tem tipom vozila. Vsaka posamezna podrobnost je zasnovana tako, da nenehno povečuje funkcionalnost vozila.



1 Kolonasti plato
Poskrbi, da je nakladalna višina v nizkem delu zelo nizka. Tako je mogoče prevažati tudi višja vozila.



2 Zložljiva enodelna rampa
Zložljiva enodelna nakladalna rampa se za vožnjo na nakladalno površino spusti navzdol.



3 Bočno premične rampe
Obe rampi je mogoče ročno premikati bočno. Tako je mogoče brez težav natovoriti vozila z različnimi širinami kolotekov.



4 Zložljive podpore na rampah
Ob odprtju rampe se podstavki samodejno iztegnejo. S tem preprečijo, da bi se prikolica med nakladanjem na sprednjem delu dvignila navzgor.



5 Raztegljive razširitve
Nosilci tovora se lahko izvlečejo do širine 3 metrov. To omogoča prevoz širših vozil.



6 Predal za deske za razširitev
Lesene podloge za razširitev tovornega prostora so shranjene v odlagalnem prostoru pod tovorno površino.



7 Raztegljive opozorilne table
Njihova naloga je prilagodljivo označevanje širine vozila, da se zagotovi varen prevoz vozil s prekomerno širino.



8 Vrtljiva opozorilna luč z nosilcem
Utripajoča luč opozarja druge udeležence v prometu, npr. pri prevozu posebnih tovorov.



9 Žepi za profilne cevi
Žepi v zunanem okvirju so primerni za vgradnjo oblikovanih cevi.



10 Pod iz duglazije
Nakladalna površina je opremljena s podom iz duglazije. Opcijsko je mogoč tudi pod iz trdega lesa.



11 Privezni obroči 10 t
Odklopni pritrilni obroči služijo za pritrnitev tovora med prevozom.



12 Privezne letve 4 t
Pritrdilne prečke, tako kot pritrilni obroči, služijo za pritrnitev tovora.



13 Predal za opremo
Prednji predal v kabini služi za shranjevanje dodatkov in orodja.



14 Krmilna os
Za večjo okretnost prikolice, hkrati pa zmanjša obrabo pnevmatik. Na voljo je kot samosmerna vlečna os ali hidravlično krmiljena os.

LEGENDA

- ⊕ Učinkovitost
- ⊙ Stabilnost
- ⚠ Varnost voznika
- ✓ Zavarovanje tovora
- ⊕ Dodana vrednost

Opcijska oprema

Aktualni seznam opreme za nizko nakladalna vozila Schwarzmüller obsega več kot 25 možnosti. To so inteligentne rešitve za optimizacijo specifične zmogljivosti vozil pri uporabi. Poleg tega Schwarzmüller izdeluje nizko nakladalna vozila tudi po individualnih zahtevah in svetuje strankam, kako doseči najboljšo konfiguracijo za posamezno okolje uporabe.

LEGENDA

- ⊕ Učinkovitost
- ⊙ Stabilnost
- ⚠ Varnost voznika
- ⊗ Zavarovanje tovora
- ⊕ Dodana vrednost



A Ravni plato

Pri ravnem nakladalnem prostoru je nakladalna površina izvedena v vodoravni ravnini.



B Zložljiva dvodelna nakladalna rampa

Za vožnjo po tovrni površini se nagne navzdol. Majhen naklon omogoča enostavno natovarjanje vozil z manjšo oddaljenostjo od tal.



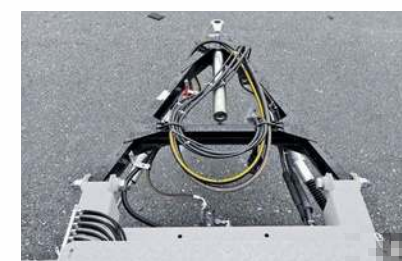
C1 Kolenasta vlečna vilica

Ukrivljena vlečna vilica služi za izravnavo višine sklopke med tovornjakom in prikolico.



C2 Vlečna vilica z vrtljivim vlečnim ušesom

To posebno vlečno vilico je mogoče opremiti z vrtljivimi očesi velikosti 40 in 50, da se lahko uporabljajo različne vlečne sklopke za tovornjake.



C3 Nastavljiva vlečna vilica

Dolžino te posebne vlečne vilice je mogoče prilagoditi. Zaradi tega je mogoče uporabljati tovornjake z različnimi nadgradnjami.



D Hidravlično premične rampe

Rampe se lahko hidravlično premikajo v stran.



E Hidravlične podporne noge na koncu vozila

Hidravlične oporne noge na koncu vozila zagotavljajo dodatno stabilnost med natovarjanjem. Preprečujejo, da bi se prikolica spredaj dvignila.



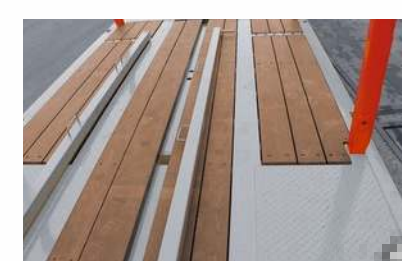
F Korito za roko bagra

Vdolbina za roko bagra je vdolbina v naklonu dovodne poti, ki služi za odlaganje roke bagra.



G Stranice

Stranske stene služijo kot dodatna zaščita tovora pri prevozu orodja.



H Vtične omejevalne tirnice

Vstavljive omejevalne letve služijo za pritrditev tovora.



I Vtične prečne podpore

Vtične prečne podpore pomagajo pri izravnavi višine pri kolenasti nakladalni površini.



J Profiline cevi

Opcijsko razpoložljive profile cevi je mogoče namestiti v za to predvidene žepe.



K Korita za kolesa s pokrovi

Omogočajo prevoz visokih gradbenih vozil, ne da bi presegli zakonsko dovoljeno skupno višino vozila. Lahko se izravnavajo s pokrovi.



L Iztegljive zaklepke twistlock za zabojnike

Zaklepni mehanizmi so vgrajeni v tovrni prostor in zagotavljajo varen prevoz kontejnerjev.



M Sprednji nastavek za valjar

Preprečuje zdrs natovorjenega valjarja naprej.



N Ohišje iz nerjavečega jekla za krmiljenje rampe

Krmilnik služi za dvigovanje in spuščanje nakladalnih ramp. Na voljo je tudi kot dodatna oprema za stransko premikanje ramp.



O Elektrohidravlični črpalni agregat

Za izogibe zunanjih hidravličnih oskrbi, kadar vlečno vozilo ni opremljeno s hidravliko.



P Zračno vzmetenje

Vlečno vozilo je opremljeno z zračnimi vzmetmi.



Q Parabolično vzmetenje

Vzmetenje prikolice poteka prek listnate vzmeti.



R Obloga iz trde gume

Na nakladalno površino se dodatno nanese oblaga iz trde gume. Poveča varnost tovora.



S Delovni žarometi

Delovni žarometi zagotavljajo dodatno osvetlitev med natovarjanjem in raztovarjanjem.



T Držalo rezervnega kolesa

Tako je prevažanje rezervnega kolesa brez težav mogoče.



U Kroglični ležaj z majhnimi zahtevami po vzdrževanju

Kroglični ležajni obroči, ki zahteva malo vzdrževanja, skrajša intervale mazanja pri vrtljivih obroči.



V Centralna mazalna letev

Od tu je mogoče mazati točke mazanja krožnega ležaja in ost. To olajša mazanje in prihrani čas.



W Pritrdljive nakladalne rampe

Nakladalne rampe so na vozilu proste in jih je mogoče po potrebi vpeti.



X Varovalne verige za rampe

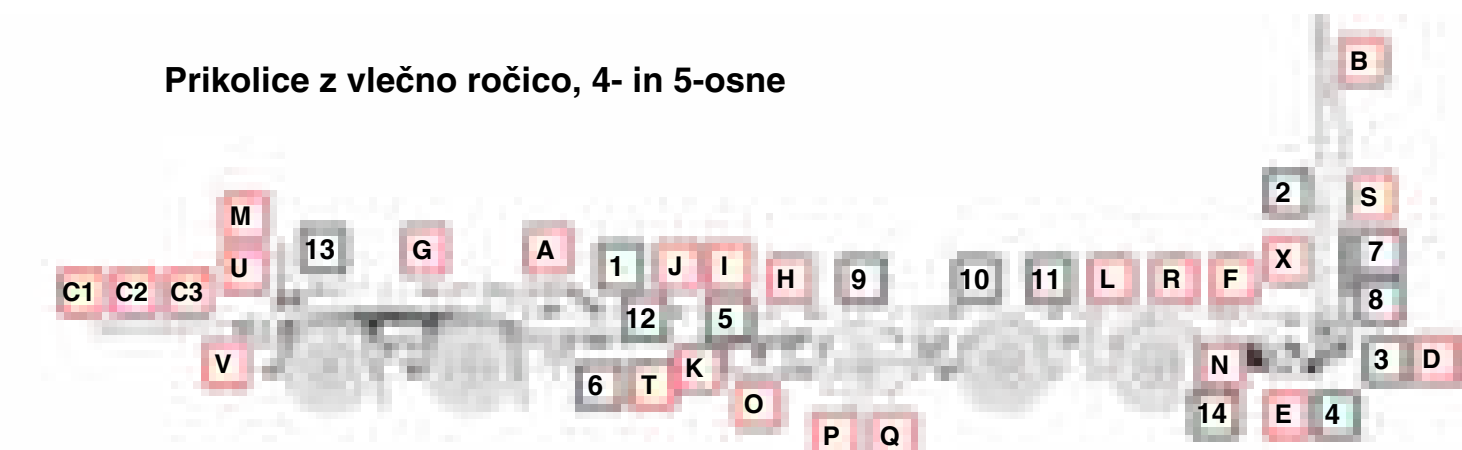
Varovalne verige za rampe služijo za pritrditev nakladalnih ramp.



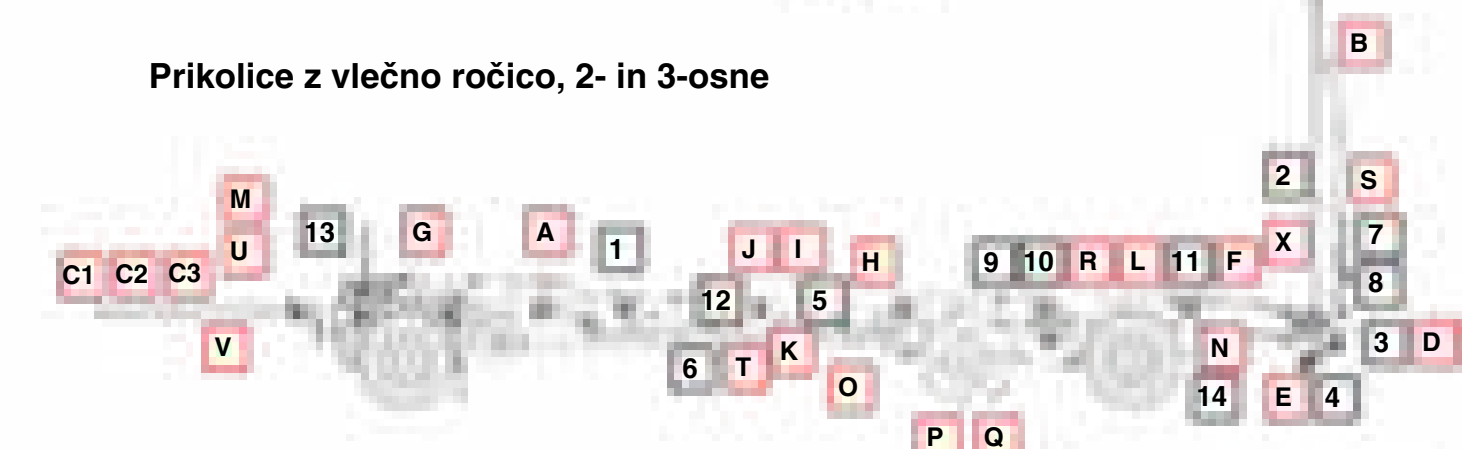
Y Raztegljiv centralni okvir

Za podaljšanje nakladalne površine, da je mogoče prevažati tudi dolge, razsežne dele.

Prikolice z vlečno ročico, 4- in 5-osne



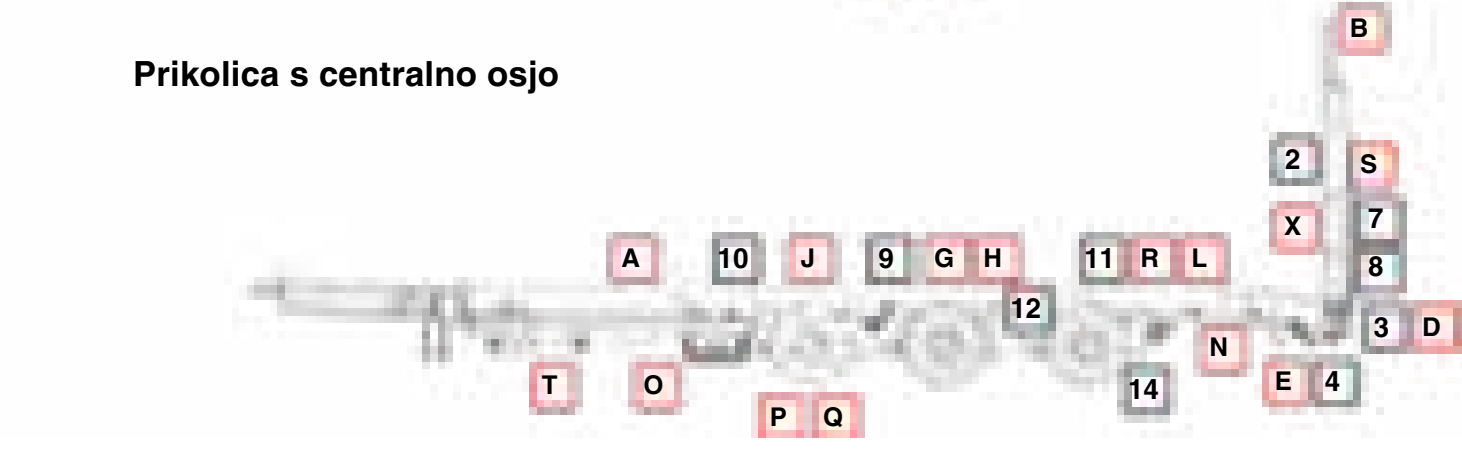
Prikolice z vlečno ročico, 2- in 3-osne



Sedlasta polprikolica



Prikolica s centralno osjo



Vrhunska podpora strankam.

Za vse zahteve, povezane z vozili Schwarzmüller, obstaja ustrezna rešitev na enem mestu.

Poleg široke palete izdelkov ponudnika celovitih rešitev pri podjetju Schwarzmüller izkoristite tudi obsežno sistemsko ponudbo storitev. Skozi celoten življenjski cikel se lahko stranke zanesejo na ciljno usmerjene rešitve. In to trenutno v 21 državah.

Lastno omrežje delavnic in nadaljnjih 350 servisnih partnerjev zagotavlja, da Schwarzmüller vedno ostane Schwarzmüller. Naši strokovnjaki natančno vedo, kako najbolje vzdrževati in servisirati vozila Schwarzmüller. Mednarodno logistično omrežje

omogoča hitro oskrbo z vedno razpoložljivimi originalnimi nadomestnimi deli.

Schwarzmüller upravlja enega največjih evropskih vozniških parkov za najem s standardnimi in posebnimi vozili. Tako je mogoče ublažiti konice povpraševanja, ne da bi se bilo treba odpovedati premijski kakovosti. Poleg tega Schwarzmüller ponuja individualne možnosti lizinga. Naj bo to prek storitve Schwarzmüller Financial Service ali prek zunanjega partnerja, z vključeno servisno pogodbo ali brez: stranka odloči, katera ponudba najbolje ustreza njenim zahtevam.



Blizu strank v 21 državah.

Z lastnimi poslovnimi enotami (proizvodnja, prodaja in servis) ter prodajnimi partnerji je skupina Schwarzmüller zastopana trenutno v 21 državah srednje in vzhodne Evrope. To mednarodno omrežje in okoli 2.150 sodelavcev

so temelj za uspešne odnose s strankami v številnih panogah, ki potrebujejo zahtevne rešitve za prevoz. Schwarzmüllerju omogoča celovit prodor na trg z novimi vozili in portfeljem storitev za celoten življenjski cikel njegovih izdelkov.

● PROIZVODNJE LOKACIJE

Dunaharaszti (Madžarska),
Freinberg (Avstrija),
Neustadt/Dosse (Nemčija),
Žebrák (Češka)

● PRODAJNE DRŽAVE

Belgija, Bosna, Bolgarija,
Nemčija, Italija, Hrvaška,
Latvija, Litva, Luksemburg,
Nizozemska, Avstrija, Poljska,
Romunija, Rusija, Švica,
Srbija, Slovaška, Slovenija,
Češka, Ukrajina, Madžarska



Intelligentna celovita ponudba.

Gospodarska vozila Schwarz Müller izpolnjujejo tako rekoč vsak izziv v prevozu. Od aluminijaste cisternske polprikolice do prekucne prikolice s centralno osjo.

Schwarz Müller je ponosen, da svojim strankam lahko ponudi inteligentna vozila za tako rekoč vsako področje uporabe. V osmih skupinah izdelkov je na voljo več kot 150 tipov vozil in več kot tisoč različic modelov. Vsem tipom vozil koristijo strokovno znanje, ključne kompetence

in inovacijska sposobnost celotne skupine. Tako so optimalno zadovoljene prevozne zahteve različnih panog. Vsa vozila Schwarz Müller brez izjeme predstavljajo brezkompromisno premijsko kakovost in tako ustvarjajo resnično dodano vrednost pri vsakodnevni uporabi.



Vozila za les / s količki

Les



Prekucna vozila

Gradbeništvo, kmetijstvo, ravnanje z odpadki



Vozila z nadgradnjo

Gradbeništvo, špedicija/mednarodni promet, ravnanje z odpadki



Plato vozila

Špedicija/mednarodni promet, gradbeništvo



Vozila s potisnim dnom

Špedicija/mednarodni promet, les, ravnanje z odpadki



Cisternska vozila

Mineralna olja



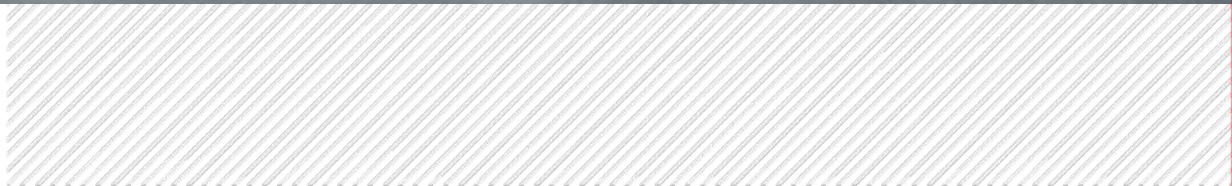
Nizko nakladalna vozila

Gradbeništvo



Vozila za prevoz zabojnikov

Ravnanje z odpadki



Schwarz Müller Gruppe
Hanzing 11 · 4785 Freinberg ·
Austria

Tel.: +43 7713 800-0

Fax: +43 7713 800-297

office@schwarzmueller.com

www.schwarzmueller.com

SCHWARZMÜLLER

Art.-Nr. 230922